

TAV. 5

COMUNE DI
VAUDA C.se
REGIONE PIEMONTE
PROVINCIA DI TORINO

PIANO REGOLATORE
CIMITERIALE

D.P.R. 285/90 – Circo. n. 24/93

Oggetto

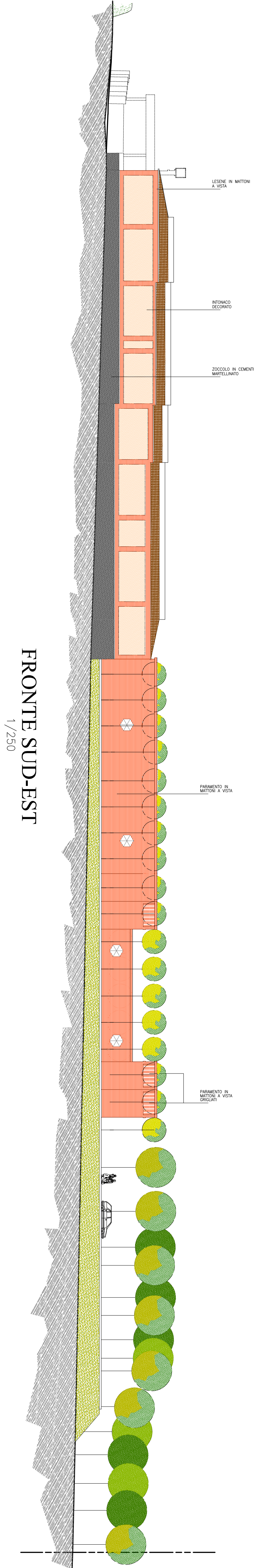
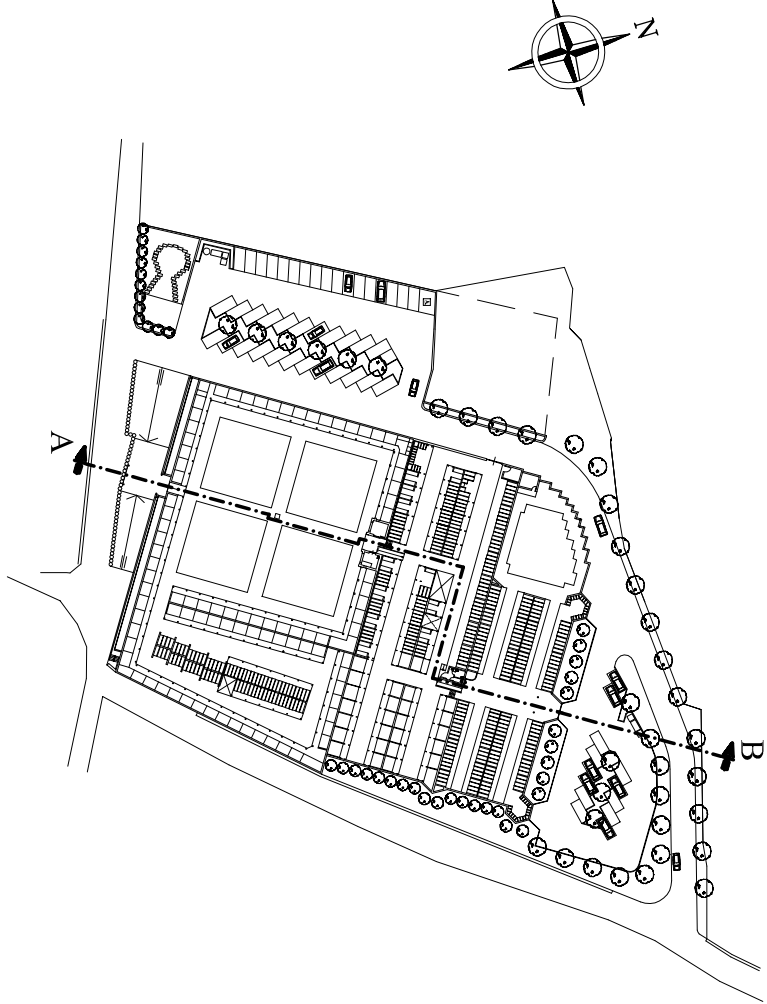
► PROSPETTI E SEZIONE A-B
PROGETTO

Progettista : Ing. Francesco BERTETTO
Via Fiume n° 18 – CIRIÉ'

REVISIONE			Visto:
N°	data	nota	
1			

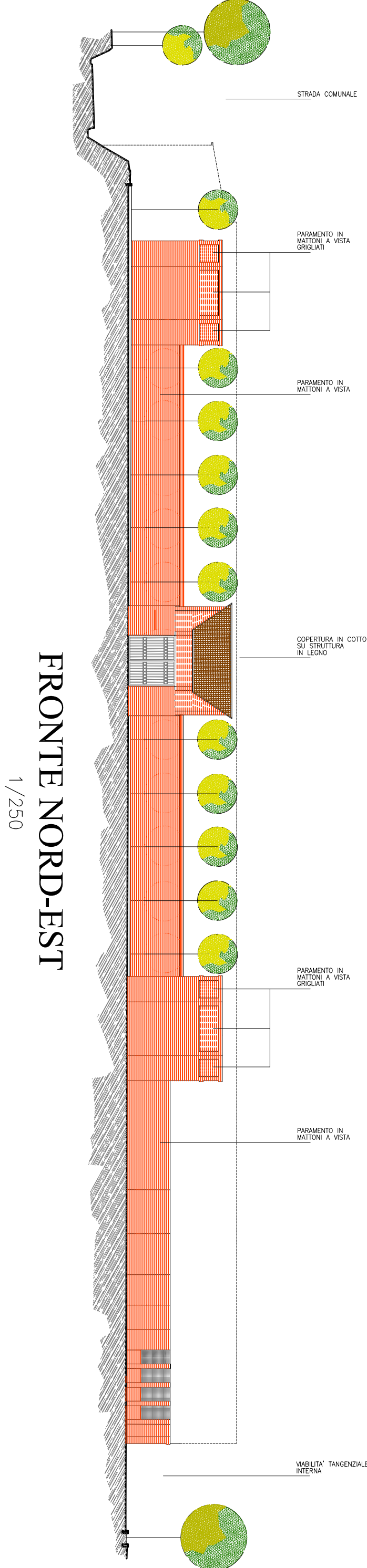
Scala 1/250 1/100

CIRIÉ' Luglio 2003



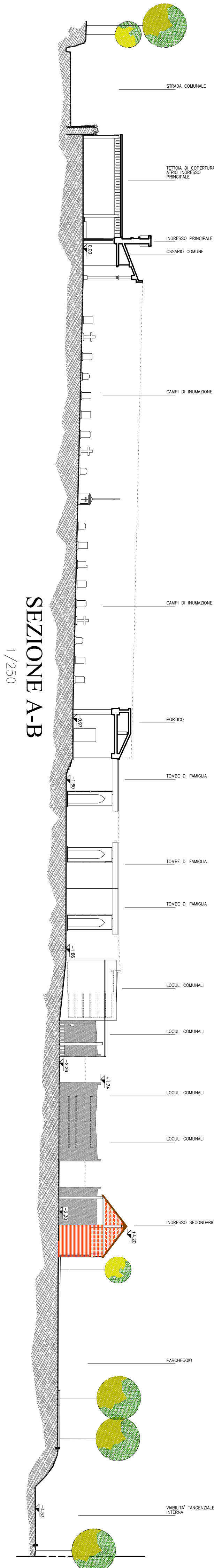
FRONTE SUD-EST

1/250



FRONTE NORD-EST

1/250



SEZIONE A-B

1/250